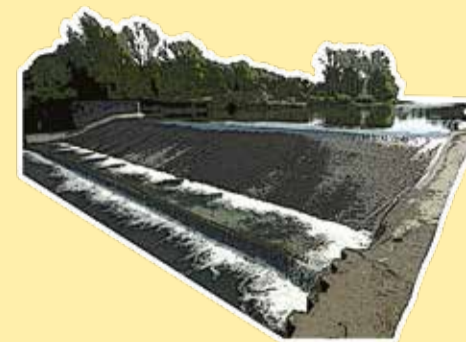


# Technické zajímavosti cyklostezky



## 9

### Válcovenský jez



**Válcovenský jez** na řece Ostravici slouží k dodávce provozní vody pro areál Válcoven plechu Frýdek-Místek. Ten přešel v roce 2005 pod majetkovou kontrolu společnosti Mittal Steel Ostrava a.s. a od roku 2008 se jmenuje AcelorMittal Frýdek-Místek a.s.

Areál po restrukturalizaci a uvedených majetkových změnách odebírá od jezu vodu v množství okolo 90 l/s. Pevný objekt střešovitého tvaru s odběrným stavidlem na pravém břehu je vybaven šterkovou propustí, přes kterou se přepouštějí usazující se šterky z prostoru odběrného místa. Jez ve své dnešní podobě funguje posledních přibližně 80 let, po větších povodních však musel být několikrát opravován.

V podjezí se projevují účinky protivodní eroze. Částečně tomu brání balvanitý zához, který zajišťuje stabilitu podjezí. Jez překonává v současnosti spád 2,6 m. Šířka přelivu bez šterkové propusti činí 61,4 m.

Hráze v nadjezí zabezpečují ochranu okolního území před stoletou vodou (po započtení transformačního účinku výše ležících přehrad).

## Kilometrická osa technických zajímavostí na cyklostezce v úseku Vratimov - Sviadnov



Informační tabule byla instalována Regionem Slezská brána v roce 2013 za finanční podpory Moravskoslezského kraje



Obec Sviadnov

Text: Povodí Odry s. p.  
Jazyková korektura: Kateřina Piechowicz  
Grafická úprava a tisk: Image studio, s.r.o.  
Projekt nosné konstrukce: Kamil Zezula  
Výroba a montáž nosné konstrukce: Milan Lanča  
Projektové řízení: Miroslav Lysek

