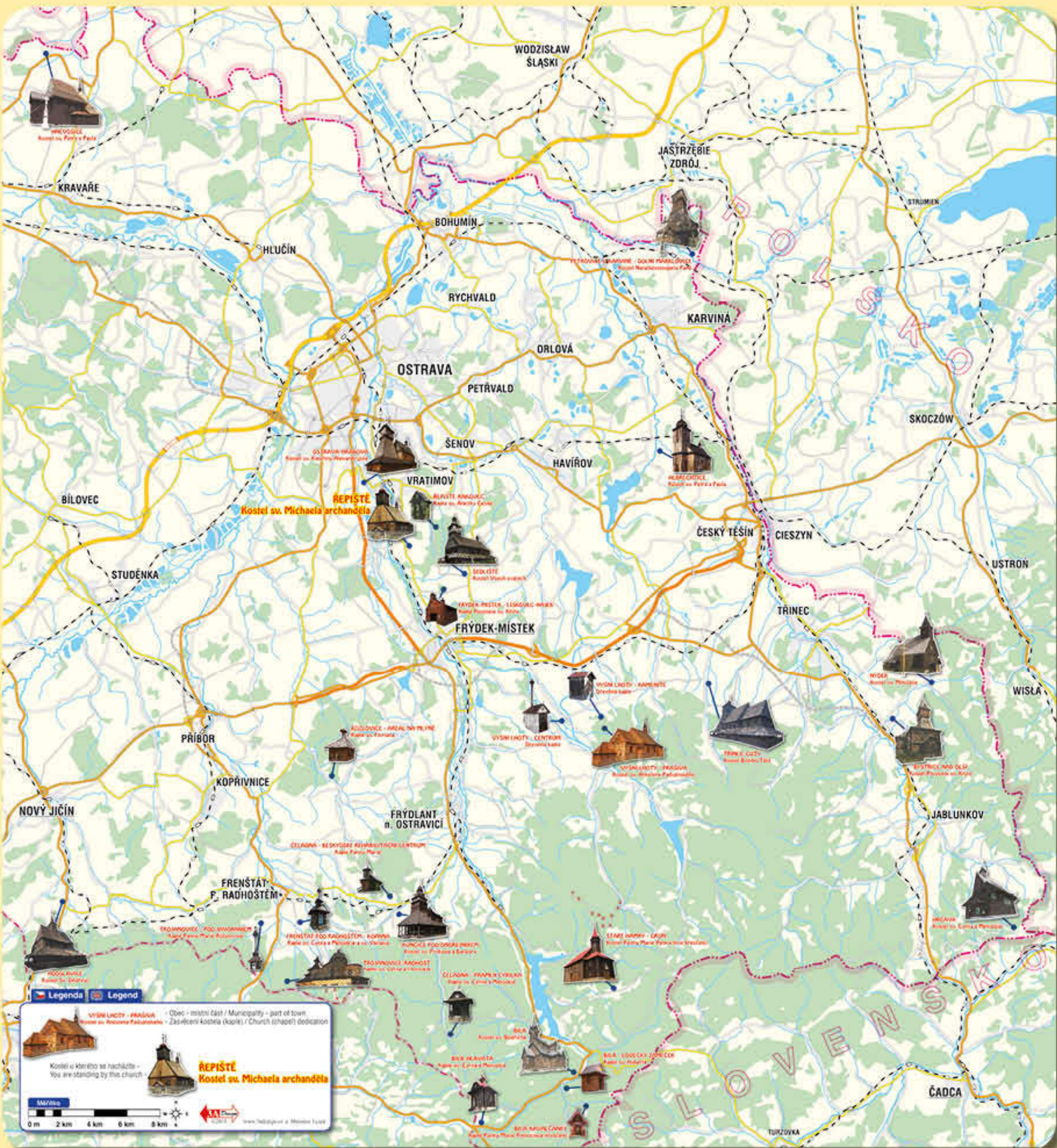


# Dřevěný kostel sv. Michaela archanděla v Řepišťích



Původ této památky je kladen minimálně do 16. století. Až do roku 1654 byl farním kostelem a náležel evangelíkům. Poté se stal filiálním kostelem farnosti Šenov a od roku 1785 náleží k farnosti Vratimov. Původně byl zasvěcen sv. Mikuláši. V 18. století se stal jeho patronem sv. Michael archanděl. Obrazy obou světců nalezneme na barokním hlavním oltáři. Boční oltáře s obrazy fryštátského malíře Kašpara Schneidera (1756–1826) z roku 1822 jsou zasvěceny sv. Jakubu Většímu a sv. Janu Nepomuckému. K nejcennějším částem mobiliáře patří vyřezávaná barokní kazatelna z 18. století. Skvostem jsou barokní varhany, jež pocházejí z dílny frýdeckého varhanáře Františka Horčičky (1745–1800) a až do roku 1867 se nacházely v kostele v Ustroni u Těšína (dnes Polsko). Hudební nástroj se v letech 2008-2010 dočkal celkové rekonstrukce. Za pozornost stojí i obrazy křížové cesty z 19. století s českými nápisy. Kostel náleží k nejstarším a nejcennějším dřevěným kostelům v rámci zdejšího regionu (viz mapa) a České republiky. Kostel je přístupný veřejnosti i mimo bohoslužby formou průvodcovské služby, kterou zajišťuje po předchozí dohodě obecní úřad v Řepišťích.



Informační tabule byla instalována obcí Řepišť v roce 2013 ve spolupráci s Regionem Slezská brána a za finanční podpory Moravskoslezského kraje.



Obec Řepišť

Text: David Pindur • Foto: Miroslav Lysek  
Mapové podklady: 3A Design, s. r. o. a Miroslav Lysek  
Projekt nosné konstrukce: Kamil Zezula  
Grafická úprava a tisk: Image studio, s.r.o.  
Výroba a montáž nosné konstrukce: Milan Lanča



Moravskoslezský kraj